



**ENTREZ
DANS
NOTRE
UNIVERS**



PASTO KEZAKO, KEZAKO ?



Résidents, sportifs, visiteurs sont de plus en plus nombreux à fréquenter la montagne et les collines en été et ignorent souvent ce qu'est le pastoralisme, qui est pourtant une pratique agricole ancestrale de ces espaces qui participe à entretenir ce "terrain de jeu".



Pour sensibiliser le plus grand nombre, dépasser les idées reçues et partager sereinement les espaces d'altitude, découvrez **pasto-kezako.fr**, le site de sensibilisation au pastoralisme.



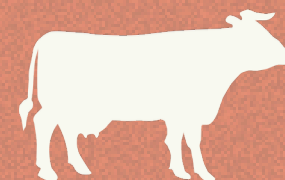
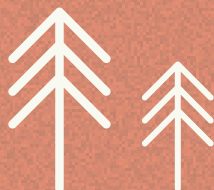
PASTO KÉZAKO, POUR QUI ?



Les pratiquants d'activités de pleine nature : pour mieux connaître le pastoralisme et apprendre à mieux partager les pâturages d'altitude avec des informations concrètes (ex : comment se comporter lors d'une rencontre avec un chien de protection ? comment randonner avec mon chien de compagnie ? ...)



Les professionnels du tourisme, de l'outdoor et des collectivités : avec la mise à disposition d'outils de sensibilisation libres de droit (ex : comment sensibiliser sur la question des chiens de protection ? comment organiser une manifestation sportive en prenant en compte les autres activités ? ...)



PASTO KEZAKO POUR QUOI ?



» Pour expliquer
comment partager
l'espace entre les
activités outdoor et les
troupeaux

» Pour déconstruire les
idées reçues

» Pour connaître les
chiens de protection et
les comportements à
adopter en leur
présence

» Pour découvrir les
métiers, les races, les
traditions et les
savoir-faire de
l'élevage pastoral

» Pour poser des
questions, avoir des
contacts et des outils

» Pour comprendre
l'équilibre entre les
Hommes, les
troupeaux et la
biodiversité en
montagne



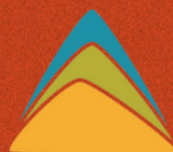
UN RESEAU PRO, DES PARTENAIRES

Pasto Kézako a été construit sur un projet du Réseau Pastoral Auvergne-Rhône-Alpes* avec un ensemble de partenaires institutionnels, touristiques et pastoraux.

L'intention est de pouvoir à moyen terme permettre à toutes les régions de l'hexagone possédant des massifs montagneux avec activité pastorale, de se servir de ce site de sensibilisation (Alpes du Sud, Pyrénées, Jura, Vosges...). Pasto Kézako s'inscrit donc dans une démarche inclusive de tous les massifs français pour qu'à plus long terme, il puisse devenir aux yeux du grand public une référence nationale.

Loin d'une démarche commerciale, l'ambition unique de Pasto Kézako est de diffuser des messages de partage de l'espace dans un objectif d'intérêt général.

** Le Réseau Pastoral Auvergne-Rhône-Alpes regroupe les Services Pastoraux de la région AuRA et le SUACI. Ces structures associatives mutualisent leurs compétences au travers de missions d'intérêt général.*



RÉSEAU
PASTORAL
Auvergne - Rhône - Alpes



La Région
Auvergne-Rhône-Alpes



L'EQUIPE EDITORIALE

Olivia



Audrey



+

Joseph



Léa



Jessica



Romain



Violette



Une équipe de techniciens passionnés venant de tous les services pastoraux de la région!

L'équipe s'est formée à la sensibilisation et à la communication digitale avec l'évolution des problématiques liées au multiusage.

N'étant en aucun cas commerciaux (et n'ayant d'ailleurs rien à vendre !), notre seul objectif est de vous embarquer avec nous dans notre état d'esprit
**Pâturage d'altitude,
Partage attitude !**

contact@pasto-kezako.fr



UN ETAT D'ESPRIT PATURAGE D'ALTITUDE, PARTAGE ATTITUDE

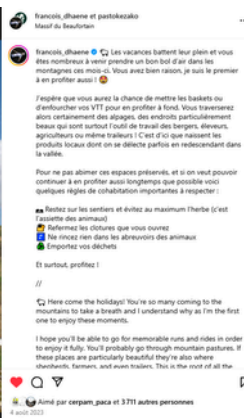
Nous avons besoin de vous pour nous aider à diffuser ces messages auprès du plus grand nombre. Engagez-vous à nos côtés, devenez ambassadeurs du partage de l'espace en montagne et encourageons ensemble une cohabitation sereine sur les alpages, estives et collines.

Que vous soyez Office de Tourisme, collectivité, agence de voyage, marque de territoire, marque outdoor, sportif influenceur, indépendant, créateur de contenus, fédération, accompagnateur ... Si la montagne est votre territoire d'expression, aidez-nous à sensibiliser au partage de l'espace !

Des partenaires tels que AuRA Tourisme, l'ultra-traileur François d'Haene, Axel Coste, les P'tits Baroudeurs, ont déjà adopté la partage attitude. D'autres projets sont à venir...

PASTO KÉZAKO

Pâturage d'altitude
Partage attitude





VOTRE
MISSION SI
VOUS
L'ACCÉPTEZ



TRAVAILLONS ENSEMBLE !

COLLABORER POURQUOI ?



Parce que la montagne et la nature sont vos territoires d'expression, votre communauté vous suit d'abord parce que vous le valez bien ;) mais aussi pour être inspirée, avoir de bons conseils, suivre vos traces, rêver... et que, peut-être, vous n'avez pas la réponse à toutes les questions sur tous les sujets !



Parce que nous sommes professionnels du pastoralisme, nous pouvons vous aider à construire ces messages de sensibilisation autour des métiers, des troupeaux, des vigilances à avoir en espace pastoral et de certains outils qui nourriront et pourront servir votre communauté !

COLLABORER COMMENT ?



Notre démarche vous plaît et vous souhaitez nous aider à diffuser nos messages ? Partagez nos posts et parlez de nous dans vos publications, vos stories pour faire connaître le pastoralisme et les outils disponibles pour aider à une cohabitation harmonieuse en espaces pastoraux.



Vous souhaitez un partenariat plus approfondi, un projet sur la durée ou qui nécessite que nous travaillions ensemble les messages à diffuser ? Notre équipe est là pour discuter avec vous des options possibles ! D'ailleurs, certains projets ont déjà vu le jour...

QUELQUES IDEES DE MESSAGES

- 
- A scenic mountain landscape with a white dog herding sheep in the foreground. The dog is sitting on a grassy slope, looking towards a large flock of sheep grazing on the hillside. In the background, there are rolling green hills, a small village, and majestic snow-capped mountains under a clear blue sky.
- » Le pastoralisme, qu'est-ce que c'est ?
 - » Espace de nature, espace de liberté ?
 - » Pourquoi et comment partager l'espace ?
 - » Comment composer avec les clôtures ?
 - » Sport et troupeaux, comment cohabiter ?
 - » Où sont les patous ?
 - » L'eau, une ressource précieuse
 - » Que faire en cas de rencontre avec un chien de protection ?
 - » Comprendre les chiens de protection
 - » Le bivouac sans couac : mode d'emploi

ET QUELQUES PROJETS REALISES...

Avec l'appli Waffapp !

Géolocalisation des troupeaux avec un patou, plateforme de témoignages : comment gérer ses rencontres avec les chiens de protection

blog les géonautrices

Qu'est-ce que le pastoralisme ?

Le pastoralisme est un mode d'élevage ancestral, où les troupeaux se nourrissent en pâturant les ressources offertes par la nature, tout en étant cultivées par l'Homme.

sur le site d'AURA tourisme

Avec François d'Haene en 2023 et 2024

Axel Coste, 2024

waffapp et pastokezako

waffapp Une excellent initiative permettant de faciliter le partage des espaces naturels en respectant le bien-être de chacun.

En collaboration avec la plateforme Pastokezako, retrouvez dès le 15 juin sur notre application gratuite collaborative les troupeaux avec chiens de protection de la région Auvergne Rhône Alpes.

En complément vous aurez également automatiquement les zones Saisie.

Que vous soyez ou pas avec votre chien, en balade, rando, VTT ou tout simplement en randonnée des Alpes est etc.

@auvergnehomesteadtourisme
#Auvergne #AuvergneRhôneAlpes #AuvergneRhôneAlpes #AuvergneRhôneAlpes #AuvergneRhôneAlpes #AuvergneRhôneAlpes #AuvergneRhôneAlpes #AuvergneRhôneAlpes #AuvergneRhôneAlpes #AuvergneRhôneAlpes

Aimé par parvokians et 29 autres personnes

Ajouter un commentaire...

Map Patou : La carte de localisation des alpages et estives protégés par des chiens de protection

Sur le site Pasto Kitzako, retrouvez la carte interactive Map Patou qui recense les alpages et estives protégés par des chiens de protection en Auvergne-Rhône-Alpes. 5 000 alpages ou quartiers d'alpages sont répertoriés avec les dates de présence prévisionnelles indiquées.

MapPAtou

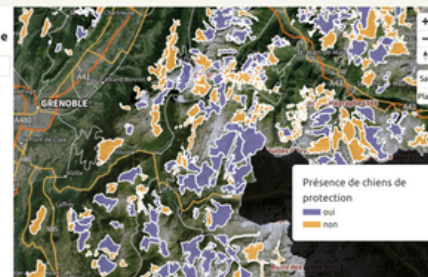
Les données sont fournies à titre indicatif et mises à jour autant que possible. Mais il est possible qu'un troupeau ait dû être déplacé soudainement sans que l'information ait été transmise.

Les données Map Patou sont aussi intégrées dans les applications Visorando et Waffapp.

Date sélectionnée

13/06/2024

434 quartiers avec un ou plusieurs chiens de protections



axel_cst et pastokezako

axel_cst 🐾 Respectons les Gardiens des Alpes : Comprendre les Chiens de Protection des Troupeaux 🐾

Avec l'arrivée des beaux jours, vous allez être nombreux à profiter de la montagne ! Amis parapentistes et passionnés de nature, vous avez sûrement déjà croisé ces chiens de protection des troupeaux lors de vos escapades. Ces gardiens silencieux protègent les moutons et les vaches des prédateurs. Pour cohabiter harmonieusement, il est important de comprendre leur comportement.

Voici ce qu'il faut savoir sur les chiens de protection :

🐾 Instinct de Protection : Ces chiens sont naturellement territoriaux. Leur premier réflexe est de vérifier si vous représentez une menace pour le troupeau.

🐾 Approche Vigilante : Ils peuvent s'approcher de vous en courant pour évaluer la situation. Restez calme, évitez les mouvements brusques et ne les fixez pas du regard.

🐾 Marquer Leur Présence : En aboyant ou en se plaçant entre vous et le troupeau, ils montrent que vous êtes dans leur zone de protection. Respectez cette barrière invisible.

🐾 Retour à la Normale : Une fois qu'ils vous ont évalué et voient que vous n'êtes pas une menace, ils retourneront souvent à leur troupeau. Ne tentez pas de les caresser ou de les distraire.

🐾 Sur les Sentiers : Restez sur les sentiers balisés pour éviter d'interférer avec leur travail. Si vous rencontrez un troupeau avec chiens de protection, sortez du sentier et contournez le troupeau.

🐾 Respectez Leur Rôle : Les chiens de protection sont des travailleurs dévoués, pas des animaux de compagnie. Leur

Aimé par waffapp et 303 autres personnes

11 juillet 2024